

重要 使用說明

請妥善保存 以作日後參考

www.tommeetippee.com

Product Ref. 434142/35
434142/38

Tommee Tippee 防走失帶有兩種用途：
當寶寶走路時，可用附有的長帶，確保寶寶安全及不會走失；或用附有的兩條短帶，把寶寶繫於高椅、手推車上，作安全帶使用。

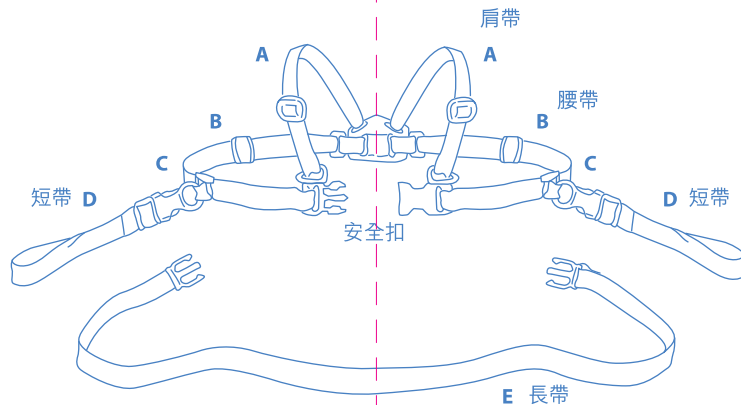
- 符合EN13210:2004標準
 - 可適用於：
 - 腰圍：44cm – 66cm / 17" – 26"
 - 肩帶至腰間距離：20 cm – 36cm / 8" – 14"
 - 短帶調較度：14cm – 17cm / 5.5" – 6.7"
- 6個月至4歲幼童適用



• 用附有的長帶

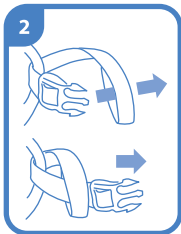
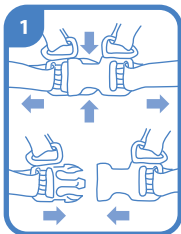


• 用附有的兩條短帶

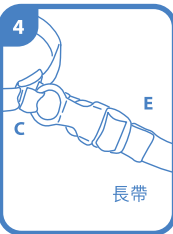
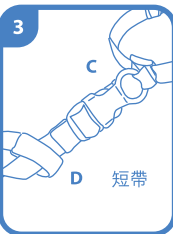


使用說明

- 先開啟安全扣，把安全扣上下兩邊按住並向外拉（見圖一）。
- 然後把肩帶穿在幼童的肩膊兩邊，再在背面把安全扣扣好。
- 調較腰帶(B)之長度以使學行帶更為合身。
- 調較肩帶(A)之長度以使腰帶的位置剛在腰部上。



- 接著可用短帶(D)把防走失帶連接於嬰兒手推車或高椅上，或連接長帶(E)。
- 使用短帶(D)時，先把短帶穿過手推車或高椅之支架、手柄或椅背等位置(見圖二)，然後再穿過位於短帶尾部的布圈內，再扣上腰帶(C)（見圖三）。



- 使用長帶(E)時，需先把短帶從防走失帶上除下，才將長帶扣上腰帶上(C)（見圖四）。

洗滌說明

請用手洗。可用軟毛刷子洗刷，過水後宜用毛巾揩抹及晾乾。請勿使用漂白劑清洗此兩用安全防走失帶。請勿乾洗。不可電熨。

警告

- 確保短帶正確地扣在手推車或高椅之上適當位置。適當的位置應為固定的、而不能移動的地方。
- 請依照使用說明使用此產品。
- 經常確保防走失帶調較至適合幼童之身形。
- 確保嬰兒手推車或高椅與此產品的連接位能互相配合。
- 請勿在嬰兒床上使用此產品。
- 請勿在車廂內使用此產品，除非車廂內有適合連接此產品之固定位置。

- 請勿與其他非此產品所提供之短帶及長帶一起使用。
- 當使用短帶時，必須調較至合適的位置以免給幼童過多的活動空間引至摔倒或在手推車、高椅上失去平衡等意外。
- 防走失帶只是一種輔助工具，並不能取替家長的看管。請勿在沒有家長的看管下讓幼童使用此產品。
- 警告 — 使用長帶時，當靠近自動門或自動扶手電梯等時，要加倍小心。
- 警告 — 當防走失帶已適當地固定在安全的物件上時，（如高椅、手推車），請移除長帶。
- 警告 — 請把產品置放在兒童接觸不到的地方。
- 警告 — 請勿在摩托車及電動機車上使用此產品。

請保存此說明書作日後參考。