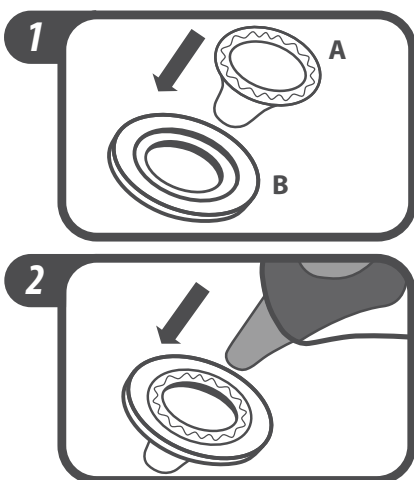




thermometre auriculaire numerique embouts hygiéniques

CONSIGNES D'UTILISATION



AVERTISSEMENTS

Un montage correct de l'embout hygiénique garantit la précision des mesures.

Tenir les embouts hygiéniques et la bague de raccord hors de portée des enfants.

MONTAGE DE L'EMBOUT HYGIÉNIQUE

1. Tourner délicatement le capuchon de la sonde pour le retirer. Toujours utiliser un embout hygiénique neuf et non endommagé avant chaque prise de température. S'assurer que le conduit auditif est propre.
2. Placer un embout hygiénique neuf (A) dans la bague de raccord (B). Voir schéma 1.
3. Insérer la sonde du thermomètre au centre de l'embout hygiénique et de la bague de raccord. Voir schéma 2.
4. Bien enfoncer. Si l'embout hygiénique n'est pas correctement fixé, cette icône ► clignotera sur l'écran LCD. Retirer l'embout hygiénique et remonter ce dernier. Un montage correct de l'embout hygiénique garantit la précision des mesures.

MAYBORN FRANCE, SARL., dont le nom commercial est
Mayborn Group
12, rue Gertrude Bell
Parc de Laroiseau II
56000 VANNES
France

Distributed by
Jackel International Limited trading as
Mayborn Group
Northumberland Business Park West
Cramlington
Northumberland
NE23 7RH, UK

Copyright© Jackel International Limited 2011-2017

tommeetippee.fr



Manufactured by: Radiant Innovation Inc.
1F,No3, Industrial East 9th Road,
Science-Based Industrial Park, HsinChu,
Taiwan 300

